

RECOMMANDATIONS SANITAIRES AU MOMENT DE LA REMISE EN EAU !

Chouette ! L'eau est revenue,
est-ce qu'on peut la boire
maintenant, maman ?

Non, pas tout de suite car il y a
des microbes à l'intérieur.
Mais tu peux l'utiliser
pour te laver ou nettoyer



Lorsque l'eau revient au robinet après une coupure, elle peut être impropre à la consommation durant plusieurs heures. Il est nécessaire durant cette période de :

- Ne pas utiliser l'eau pour la boisson ou la préparation des aliments ;
- Privilégier les usages non alimentaires (toilette, WC, ménage...) ;
- Préférer la consommation d'eau embouteillée

Des mesures et vérifications de terrain sont nécessaires pour s'assurer du retour à l'équilibre du réseau.

Lorsque ces contrôles montrent un retour à la normale, l'exploitant lève les restrictions d'usage et l'eau peut de nouveau être consommée.

COMMENT ÊTES-VOUS PREVENUS D'UNE COUPURE ?

L'exploitant informe les usagers des interruptions de service par les médias (radio, presse écrite). Ces informations sont également disponibles sur le site internet de votre exploitant.

Wiii, Allô Bobby ?
C'est pou dire que sa coupe
do lo dan' kartier là



POUR EN SAVOIR PLUS

Pour avoir des informations sur la gestion des réseaux d'eau qui vous alimentent, contactez l'exploitant de votre commune.

Dionéo
www.dioneo.re

ARS Océan Indien
www.eaudurobinet.re
www.ocean-indien.ars.sante.fr

Dionéo
Lavenir Lo

ars
Agence de Santé
Océan Indien

CONSOMMER L'EAU DU ROBINET EN TOUTE SECURITE APRES UNE COUPURE !



Pourquoi coupe
t-on l'eau ?

Poukoué
la kalité de lo
lé mauvais tout l'temps
après un coupure ?

Comment évite
la maladie
quand de l'eau
i revient après ?

www.studioprodade.com - SIRET 788 491 306 - Janvier 2017 - NE PAS JETER SUR LA VOIE PUBLIQUE

Dionéo
Lavenir Lo

ars
Agence de Santé
Océan Indien

POURQUOI COUPE T-ON L'EAU ?

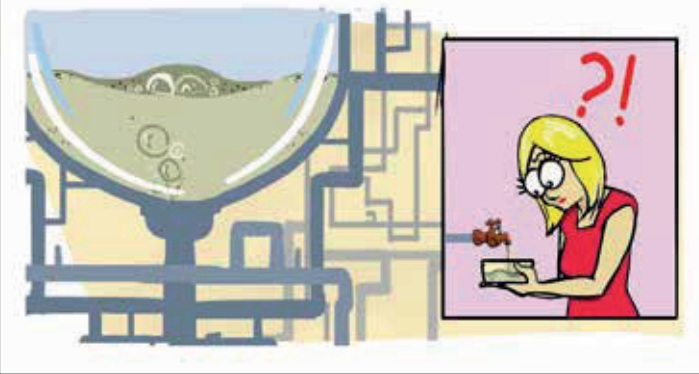
1 Interventions sur le réseau suite à une casse ou lors de travaux programmés.



2 Insuffisance d'eau, notamment lors des périodes de sécheresse.



3 Dégradation importante de la qualité de l'eau rendant la distribution impossible.



POURQUOI NE FAUT-IL PAS CONSOMMER L'EAU DU ROBINET APRÈS UNE COUPURE

